

INJEKTION 402

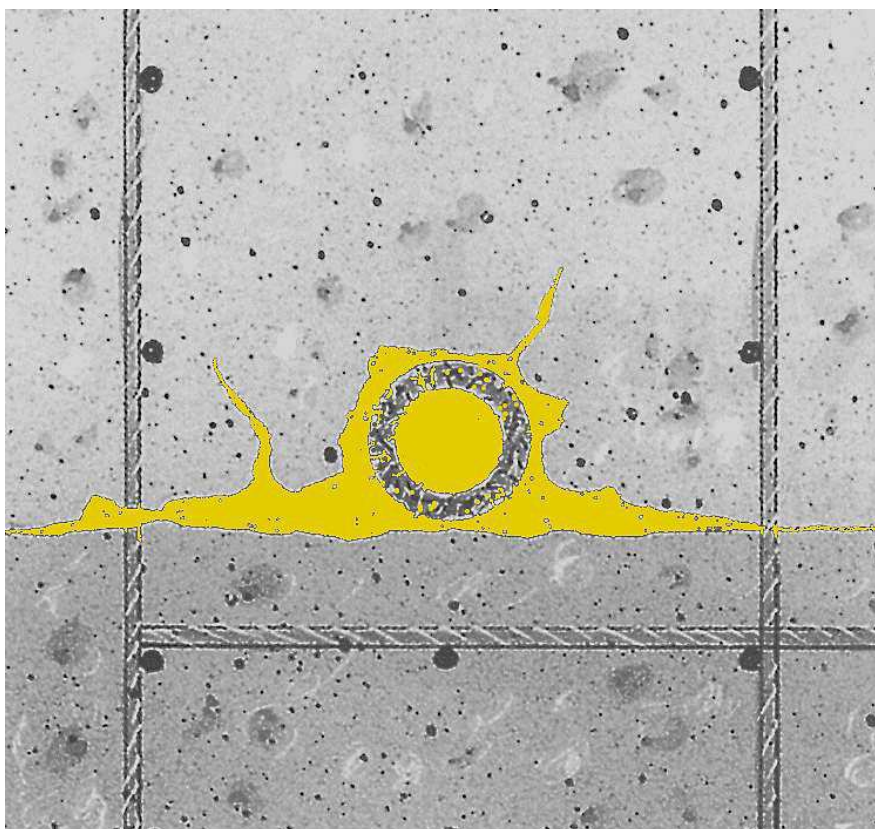
INJEKTION-402 jest stosunkowo tanim wężem iniekcyjnym sprawdzonym na grubo ponad dwustu tysiącach metrów uszczelnionych przerw roboczych.

INJEKTION-402 składa się z granulatu kauczukowego, który jest ekstrudowany pod wysokim ciśnieniem w monolityczny profil węża. System podobnych do labiryntu porów węża jest nasycony specjalnym impregnatem, który zapobiega wnikaniu, przyleganiu i spiekaniu zaczynu cementowego w strukturze materiału węża i kanale iniekcyjnym. INJEKTION-402 jest bardzo bezpiecznym systemem do uszczelniania przerw roboczych w budowlach betonowych i nadaje się do stosowania z wszystkimi rodzajami żywic iniekcyjnych (*).

Obsługa i montaż INJEKTION-402 są proste. Wąż jest wbudowywany w środku przekroju lub jest mocowany do taśm dylatacyjnych, elementów wymuszających powstanie rysy, profili ścianek szczelnych lub podobnych elementów oraz może być wbudowany wszędzie tam, gdzie w wyniku naturalnego skurczu betonu może powstawać szczelina skurczowa, przez którą może wnikać woda.

*) Świadectwo badań Materialprüf- und Forschungsanstalt Leipzig!

**Szczelne szczeliny
robocze, także w
przypadku słabo
zagęszczonego
betonu oraz przy
wysokim ciśnieniu
wody
INJEKTION-402**



INJEKTION-402 jest wstępnie konfekcjonowany w zestawy gotowe do wbudowania lub dostarczany jest jako towar w rolkach. Wstępnie konfekcjonowane odcinki składają się z 10 metrów węża iniekcyjnego oraz dwóch końcówek, każda po 70 cm*, w różnych kolorach („końce do iniekcji”); są one pakowane do kartonów po 5 sztuk (50 metrów użytkowych).

* inne długości są dostarczane w razie zamówienia

INJEKTION-402 w rolce ma długość 250 m, do konfekcjonowania dostarczane są wstępnie przygotowane końcówki w zestawach, które zawierają także niezbędny osprzęt (złączki kurczliwe i klej sekundowy).

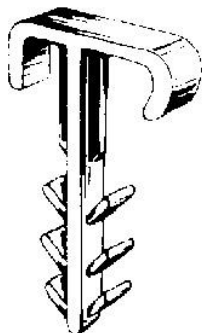
Nawet wstępnie konfekcjonowane węże można lekko i łatwo dopasować do warunków mocowania. W tym celu wąż można skrócić do odpowiedniej długości wycinając fragment między końcami (wystarczy do tego ostry nóż lub nożyce), pozostające końce łączy się używając tulei złączowej i kilku kropli kleju sekundowego. Niezbędne elementy są zawarte w dostarczanych jednostkach.

Przemysłane dodatkowe elementy uzupełniają wąż i sprawiają, że montaż jest prosty także dla mniej doświadczonych wykonawców. INJEKTION-402 mocowany jest do betonu obejmami montażowymi, są dostępne dwa typy - z profilem dyblowym do mocowania w wywierconych otworach lub typ do mocowania kołkami wstrzeliwanymi (lub gwoździami). Końcówki zabezpieczane są w skrzynkach ochronnych, które mocuje się po prostu do zbrojenia i są one łatwo dostępne po rozszalowaniu.

Forma dostawy

Gotowe do wbudowania, konfekcjonowane węże po 10 metrów długości użytkowej i na każdy 2x0,7 m końcówek iniekcyjnych (niebieska i bezbarwna), 5 sztuk tulejek złączowych i 1 tuba kleju sekundowego w kartonie, do tego instrukcja wbudowania. 18 kartonów na palecie lub nie konfekcjonowane w rolkach po 250 metrów.

Osprzęt systemowy



Obejma montażowa 416S

Obejmy z tworzywa sztucznego wzmocnione włóknami. Odpowiednie do mocowania kołkami wstrzeliwanymi lub gwoździami. Worek PE zawierający 100 sztuk.

Obejma montażowa 425

Obejmy z tworzywa sztucznego z profilem dyblowym do wywierconych otworów. Worek PE zawierający 100 sztuk.

Zestaw do konfekcjonowania 412

Zawiera wstępnie konfekcjonowane końcówki w dwóch kolorach, złączki kurczliwe i klej sekundowy. W wystarczającej ilości do konfekcjonowania 10 węży iniekcyjnych. Worek PE w kartonie.

Puszka ochronna 417

Do zabezpieczania końcówek iniekcyjnych. Łatwy montaż do zbrojenia (za szalunkiem). Karton zawierający 5 sztuk.

Puszka ochronna 426

Przeznaczona przede wszystkim do wbudowania w prefabrykacjach i elementach ścian szczelinowych. Do szalunków stalowych dostarczane także z odpowiednim magnesem.

Kleszcze ściskające 427

Kleszcze do szybkiego zaciskania z zintegrowaną tuleją do węża i końcówką niplową do złączek wciskanych. Do szybkiego i pewnego łączenia pomp iniekcyjnych z końcówkami iniekcyjnymi.

Program uzupełniają sprawdzone i łatwo stosowane żywice iniekcyjne - wszystkie przebadane, certyfikowane, oczywiście z badaniami KTW i dopuszczone do stosowania w kontakcie z wodą do picia.*

HydroBloc PU-500

Poliuretanowa żywica iniekcyjna, twardnieje w wodzie, dodatkowo pęcznieje, bardzo elastyczna i wykazująca sprawdzony efekt „samonaprawczy” żywic iniekcyjnych ARCAN. Puszki zawierające 2 x 10 l (składnik A + B), stosowanie w proporcji wagowej 1:1.

HydroBloc 575-integral

Bardzo elastyczna jednoskładnikowa żywica iniekcyjna. Bardzo łatwe stosowanie. Twardnieje w wodzie, dodatkowo pęcznieje, wykazuje efekt „samonaprawczy”. Puszki zawierające 3,2 i 6,5 kg.

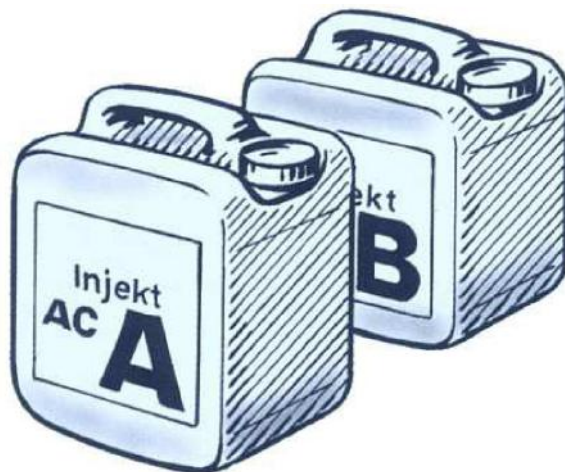
HydroBloc-Injekt 583

Hydrofilna żywica winylowo-hybrydowa, twardnieje w wodzie, pęcznieje. Rozcieńczalna w wodzie. Czyszczenie maszyn wodą. Puszki zawierające 2 x 10 l (składnik A + B), stosowanie w proporcji wagowej 1:1.

SILOX EP-800

Dwuskładnikowa żywica epoksydowa o niskiej lepkości, po stwardnieniu ciągliwo-twarda, bezrozpuszczalnikowa. Twardnieje bez skurczu, bardzo dobra przyczepność, także na wilgotnym betonie! Do iniekcji przenoszących siły i przy specjalnych wymaganiach. Puszki zawierające 5 lub 10 kg (składnik A) oraz 2,5 lub 5 kg (składnik B)

* ARCAN produkuje szeroki zakres żywic iniekcyjnych jedno- i dwuskładnikowych do prac uszczelniających i innych prac iniekcyjnych. Nasze żywice akrylowe, poliuretanowe i hybrydowe wyznaczają wzory do naśladowania. Wyczerpujące karty informacyjne produktów dostępne są na życzenie.



Niniejsze informacje techniczne opisują aktualny stan wiedzy na temat tego produktu. Powinny one jedynie informować o możliwościach jego stosowania i nie mogą zwalniać użytkownika z obowiązku do starannego własnego sprawdzenia produktu pod kątem przewidzianego zastosowania. Informacje na temat stosowania produktu znajdują się w wytycznych wykonawczych. Informacje na temat bezpiecznego obchodzenia się z produktami znajdują się w aktualnej karcie charakterystyki.

ATI -402|5|2006
© ARCAN AG Waterproof
All rights reserved

ARCAN Waterproof

ARCAN AG Waterproof CH 8008 Zürich Switzerland
Telefon +44-1-267-1778 | Telefax +44-1-267 - 1711
E-Mail - office-ch@arcan.biz
ARCAN GmbH
D-67240 Bobenheim • Kleinniedesheimer-Strasse 19
Telefon +49 (0)6239 997 820 Fax +49 (0)6239 997 8220
E-Mail office-d@arcan.biz
www.arcan.biz

Passion to invent